

PLANTA I.S. ACCESS.FEM


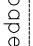
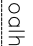
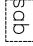
ESCALA 1:25

LOCAL: 2º, 3º E 4º PAVIMENTOS

OBSERVAÇÕES:

- CONFERIR MEDIDAS NO LOCAL E CONSULTAR CADERNO DE ESPECIFICAÇÕES E DE LOUÇAS E METAIS;
- PARA MATERIAL SIMILAR AO DA ESPECIFICAÇÃO, DEVE-SE APRESENTAR AMOSTRAS PARA APROVAÇÃO
- CASO ALGUM POSICIONAMENTO DE BARRAS PRECISE SER ALTERADO POR CONTA DA TUBULAÇÃO HIDRAULICA, CONSULTAR O PROJETISTA

ACESSÓRIOS:

	Cabide de metal – h=110cm
	Porta papel higiene H inferior = 100 cm
	Porta papel toalha H inferior = 120 cm
	Porta sabão H inferior = 110 cm

REVESTIMENTOS:

- PISO: porcelanato técnico (massa única), antiderrapante, borda retificada, 60x60cm, ref. ELIANE – Coleção Grânulos – Platina NA ou similar, Ver planta paginação de piso;
- SOLEIRA: em granito Cinza Corumbá flameado, e=2cm, com aplicação de resina;
- RODAPE: em granito Cinza Corumbá , h=10cm, e=2cm, polido e lustrado na face e no topo (embutir 1 cm na diveneria). Acabamento da junção das pedras em meia esquadria;
- PAREDE: cerâmica PEL-III, padrão extra classe A, dimensão 60x30cm, assentada horizontalmente, cor branca, acabamento brilhante, CECRISA, INCEPA ou similar;

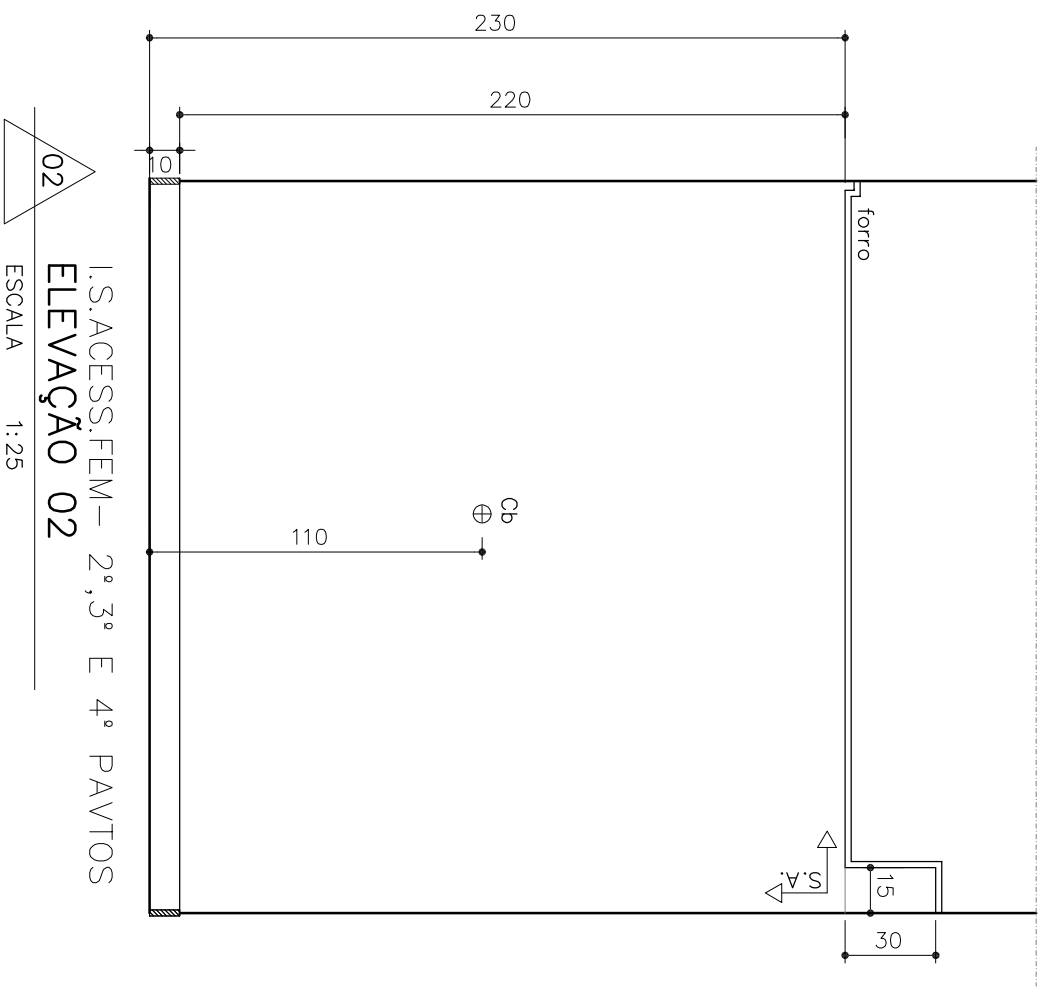
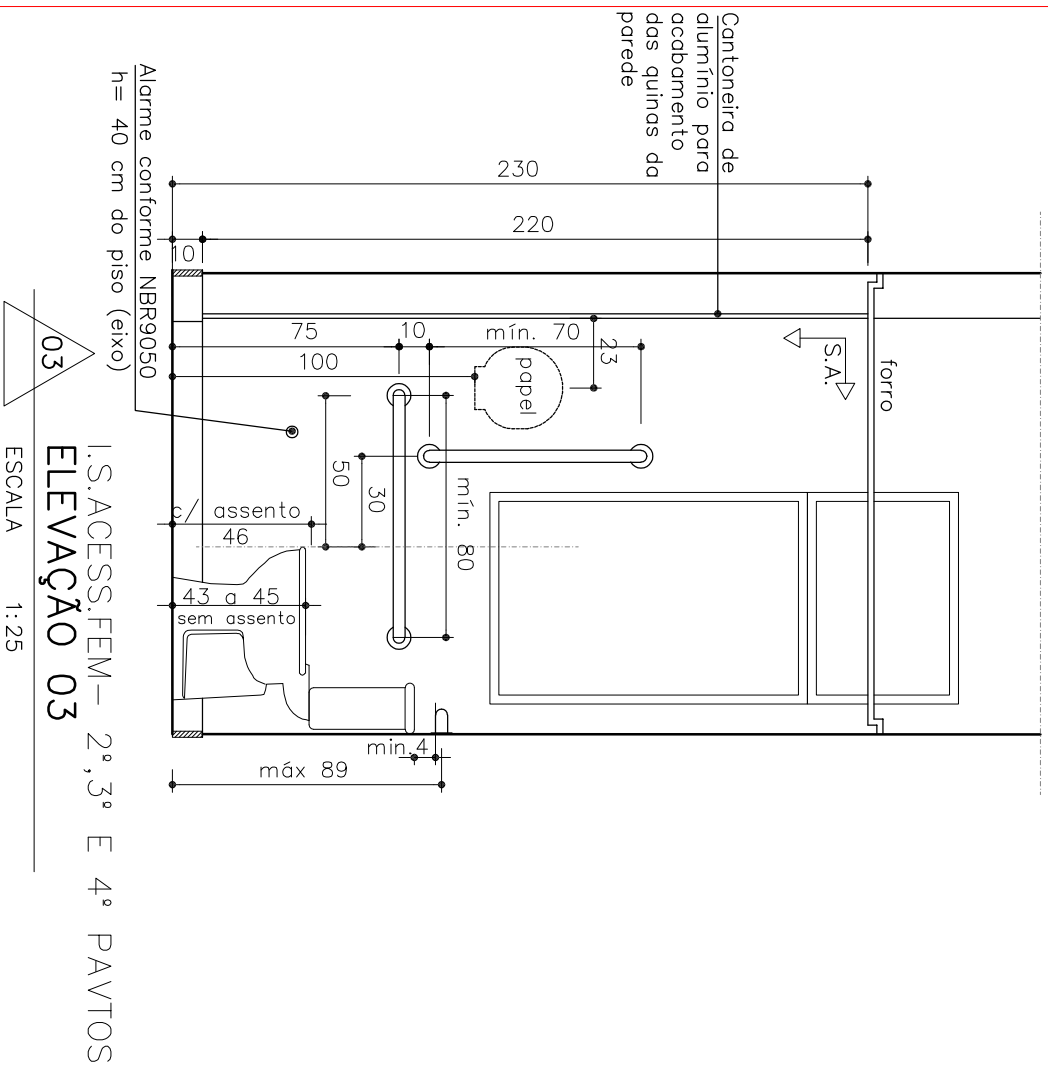
LOUÇAS:

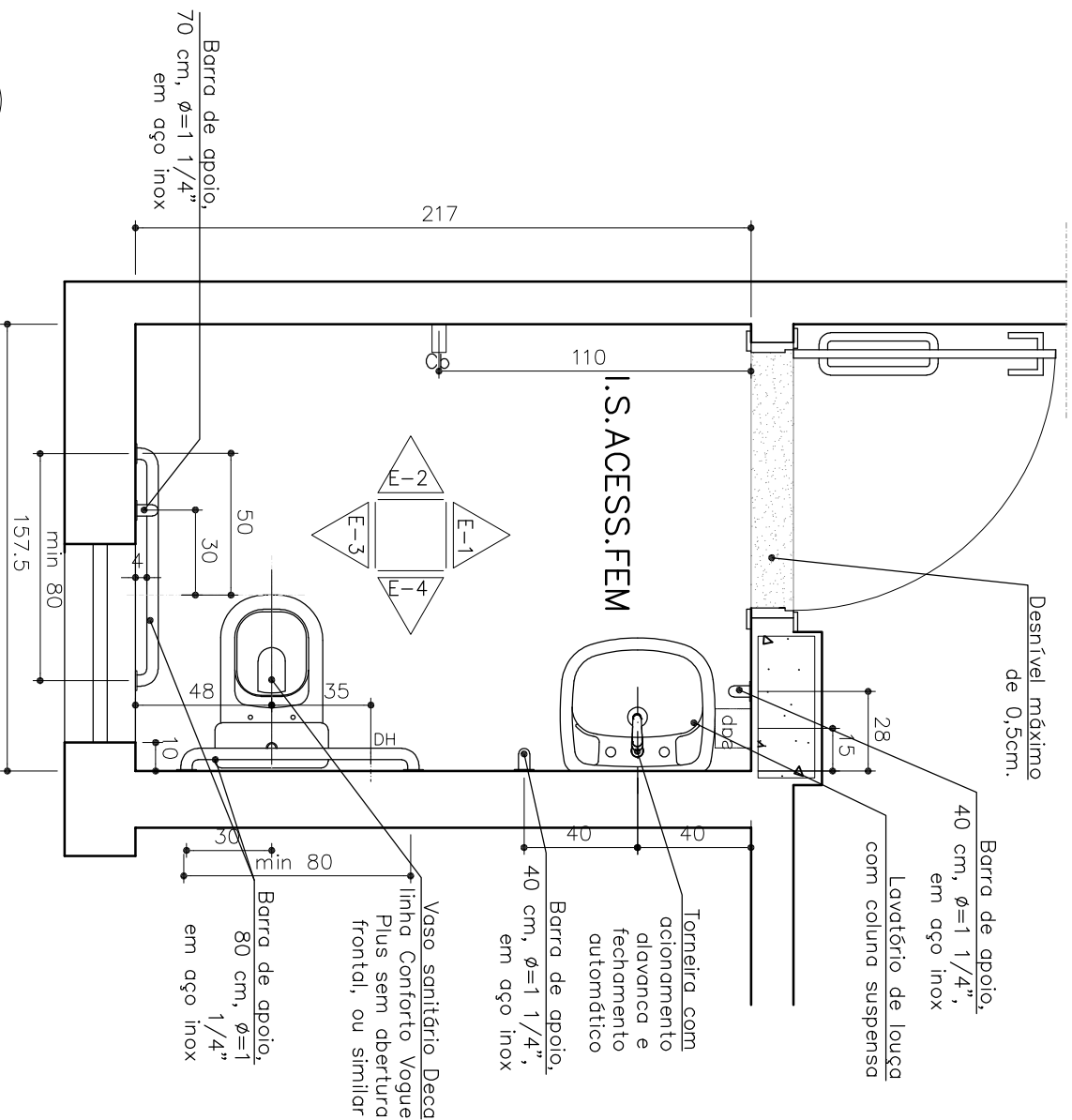
- Lavatório Deca Vogue Plus, com coluna suspensa, na cor branca, ou similar
- Vaso sanitário Deca linha Conforto Vogue Plus, sem abertura frontal, ou similar

PROMOTORIAS DE JUSTIÇA DE

MONTES CLAROS–MG (Av. Guia Mangabeira, 355–Galpão)

DETALHAMENTO: ÁREAS MOLHADAS	
DETALHE:	I.S. ACCESS. FEM
CONTEÚDO:	PLANTA
DESENHO:	MICHELLE BORGES
	FOLHA: 01/03

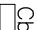
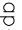

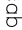




PLANTA I.S. ACCESS.MAS

ESCALA 1:25
LOCAL: 2º, 3º E 4º PAVIMENTOS

OBSERVAÇÕES:
-CONFERIR MEDIDAS NO LOCAL E CONSULTAR CADERNO DE ESPECIFICAÇÕES E DE LOUÇAS E METAIS;
-PARA MATERIAL SIMILAR AO DA ESPECIFICAÇÃO, DEVE-SE APRESENTAR AMOSTRAS PARA APROVAÇÃO
-CASO ALGUM POSICIONAMENTO DE BARRAS PRECISE SER ALTERADO POR CONTA DA TUBULAÇÃO HIDRAULICA, CONSULTAR O PROJETISTA

ACESSÓRIOS:	
	Cabide de metal – h=110cm
	Porta papel higiene H inferior = 100 cm
	Porta papel toalha H inferior = 120 cm
	Porta sabão H inferior = 110 cm

REVESTIMENTOS:

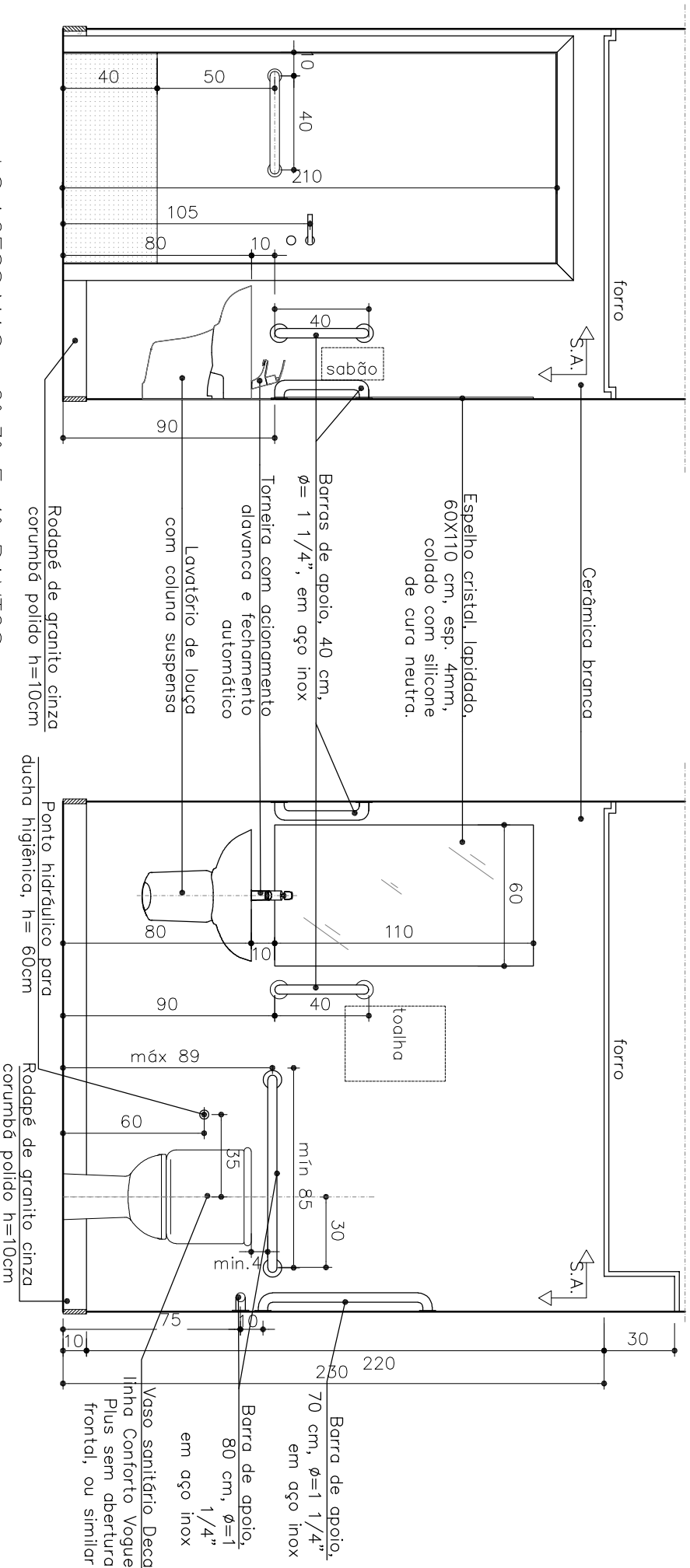
- PISO: porcelanato técnico (massa única), antiderrapante, borda retificada, 60x60cm, ref. ELIANE – Coleção Grânulos – Platina NA ou similar, Ver planta paginação de piso;
- SOLEIRA: em granito Cinza Corumbá flameado, e=2cm, com aplicação de resina;
- RODAPE: em granito Cinza Corumbá , h=10cm, e=2cm, polido e lustrado na face e no topo (embutir 1 cm na diveneria). Acabamento da junção das pedras em meio esquadria;

-PAREDE: cerâmica PEI-III, padrão extra classe A, dimensão 60x30cm, assentada horizontalmente, cor branca, acabamento brilhante, CECRISA, INCEPA ou similar;

LOUÇAS:

- Lavatório Deca Vogue Plus, com coluna suspensa, na cor branca, ou similar
- Vaso sanitário Deca linha Conforto Vogue Plus, sem abertura frontal, ou similar

PROMOTORIAS DE JUSTIÇA DE		
MONTES CLAROS-MG (Av. Cuiá Mangabeira, 355-Galpão)		
DETALHAMENTO: ÁREAS MOLHADAS		
DETALHE:	I.S. ACCESS. MAS	REVISÃO 00
CONTEÚDO:	PLANTA	16/12/2021
DESENHO:	MICHELLE BORGES	FOLHA: 01/03



I.S.ACESS.MAS- 2º, 3º E 4º PAVTOS
ELEVAÇÃO 01

ESCALA 1:25

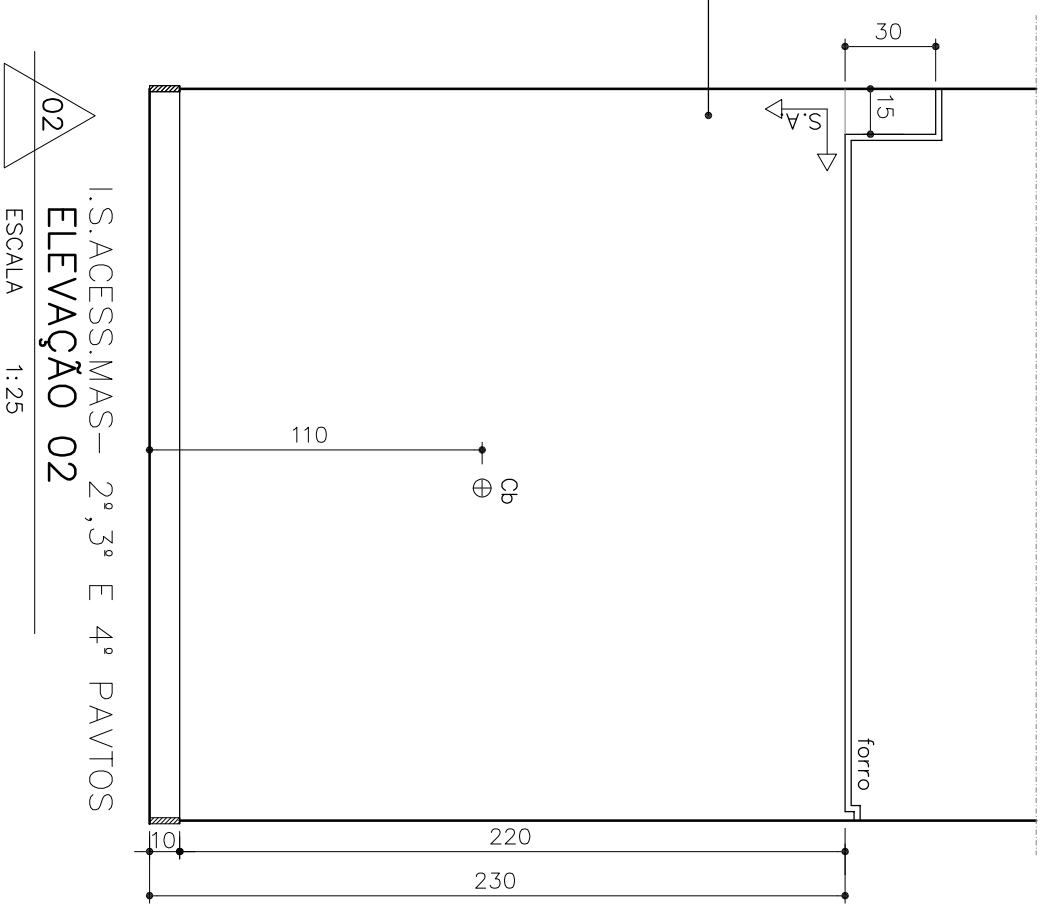
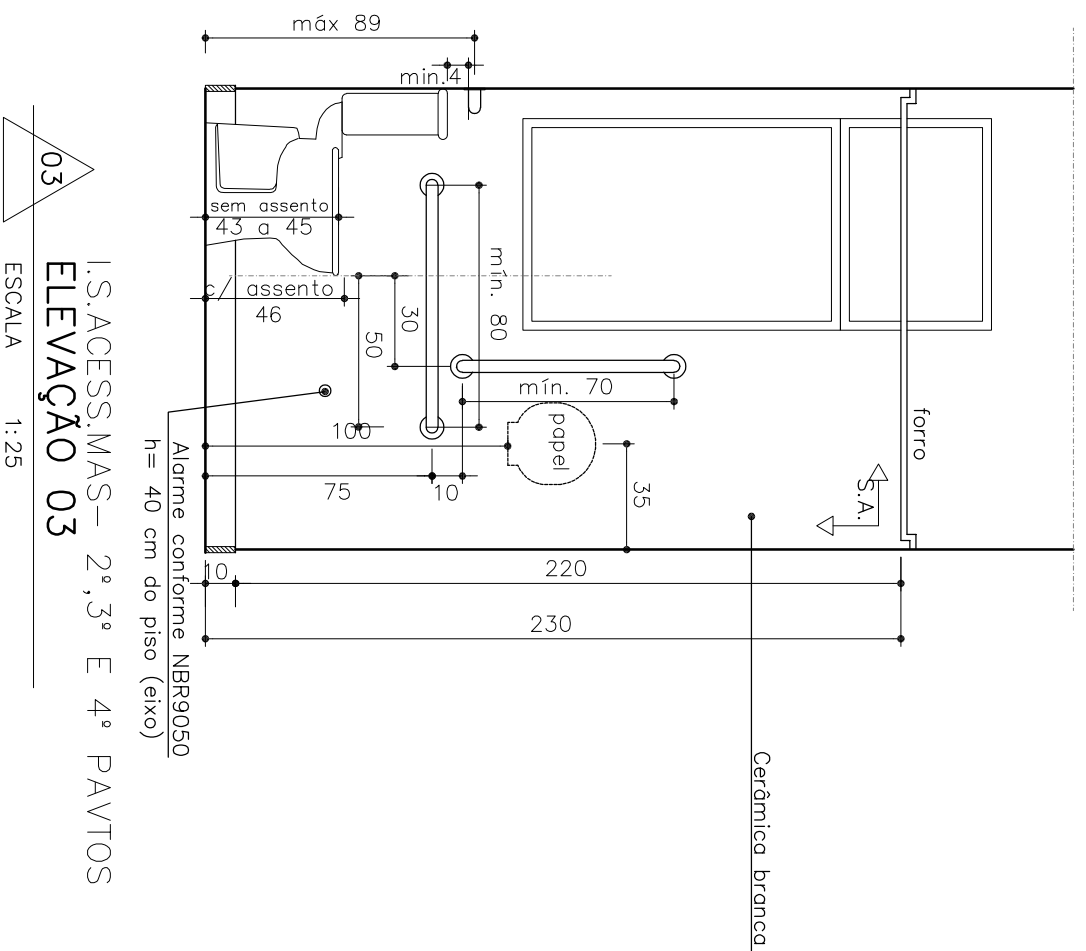
I.S.ACESS.MAS- 2º, 3º E 4º PAVTOS
ELEVAÇÃO 04

ESCALA 1:25

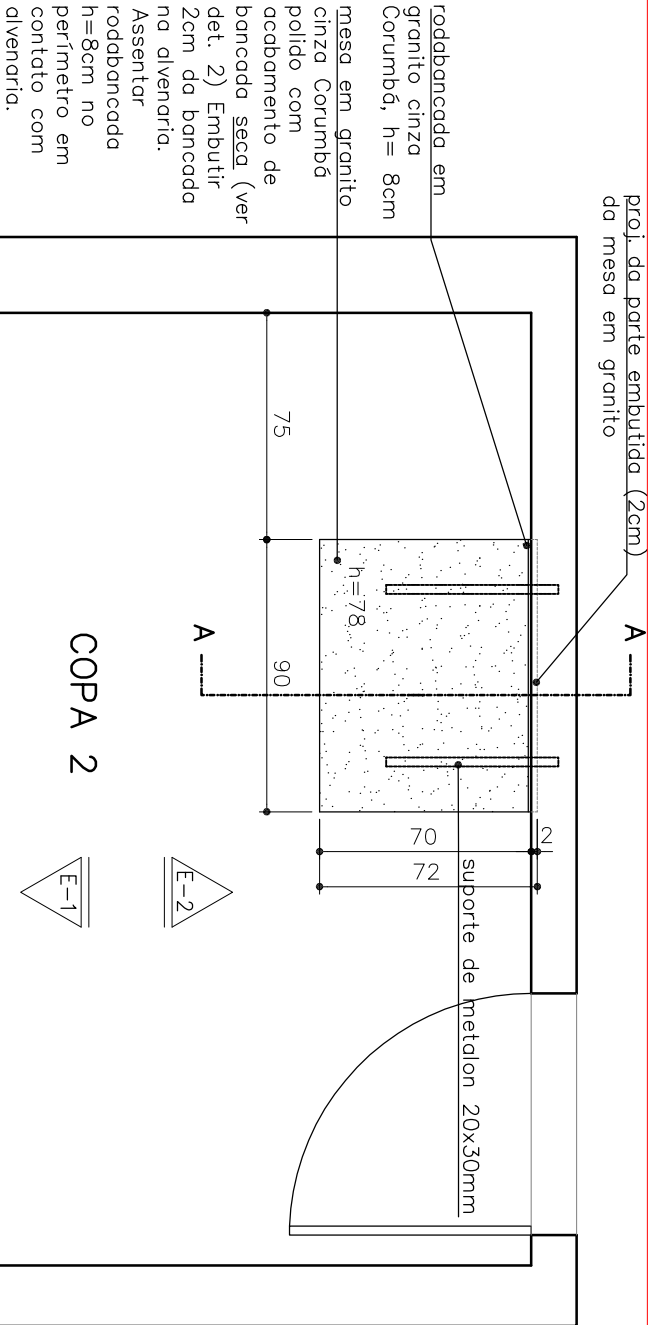
OBSERVAÇÕES:

- CONFERIR MEDIDAS NO LOCAL E CONSULTAR CADERNO DE ESPECIFICAÇÕES E DE LOUÇAS E METAIS;
- PARA MATERIAL SIMILAR AO DA ESPECIFICAÇÃO, DEVE-SE APRESENTAR AMOSTRAS PARA APROVAÇÃO
- CASO ALGUM POSICIONAMENTO DE BARRAS PRECISE SER ALTERADO POR CONTA DA TUBULAÇÃO HIDRAULICA, CONSULTAR O PROJETISTA

PROMOTORIAS DE JUSTIÇA DE			
MONTES CLAROS-MG (Av. Cuiá Mangabeira, 355-Galpão)			
DETALHE:	I.S. ACESS. MAS	REVISÃO	00
CONTEÚDO:	ELEVAÇÕES 1 E 4		16/12/2021
DESENHO:	MICHELLE BORGES	FOLHA:	02/03



OBSERVAÇÕES:



PLANTA COPA 2

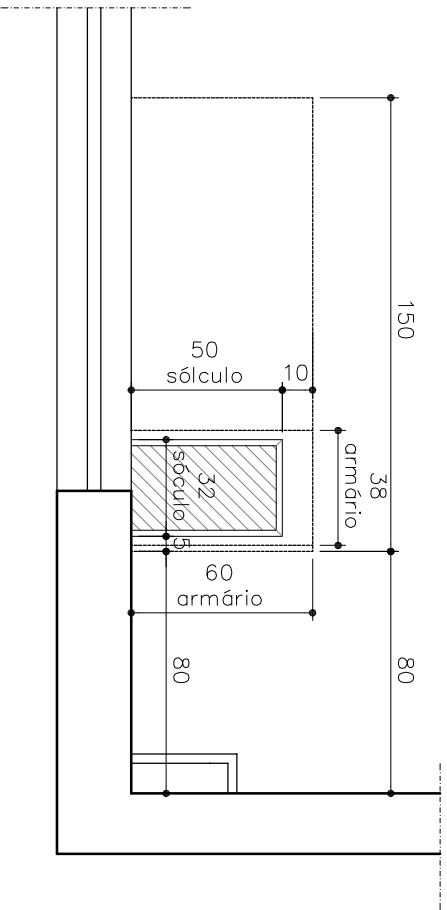
ESCALA 1:25

LOCAL: 2º PAVIMENTO

Bancada com testeira h=8cm em
granito cinza Corumbá, com
acabamento de bancada molhada (ver
det. 1) Embutir 2cm da bancada na
alvenaria. Assentar rodobancada
h=8cm no perímetro em contato com
alvenaria.

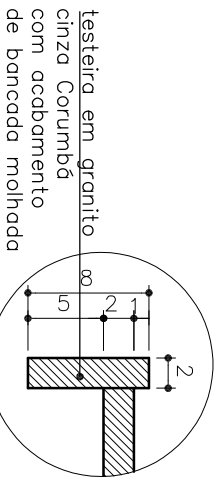
Torneira de mesa para cozinha
cromada, bica alta móvel, com
acionamento de alavanca e arejador

PROMOTORIAS DE JUSTIÇA DE		
MONTES CLAROS-MG (Av. Cuiá Mangabeira, 355-Galpão)		
DETALHAMENTO: ÁREAS MOLHADAS		
DETALHE:	COPA 2	REVISÃO 00
CONTEÚDO:	PLANTA	16/12/2021
DESENHO:	MICHELLE BORGES	FOLHA: 01/04



PLANTA SÓCULO – COPA 2

ESCALA 1:25

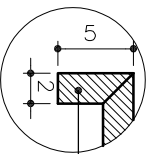


ESCALA 1:5



DETALHE 1

ESCALA 1:5



testeira em granito
cinza Corumbá



DETALHE 2

ESCALA 1:5

REVESTIMENTOS:

- PISO: porcelanato técnico (massa única), antiderrapante, borda retificada, 60x60cm, ref. ELIANE – Coleção Grânulos – Platina NA ou similar. Ver paginação de piso;
- SOLEIRA: em granito Cinza Corumbá polido, e=2cm
- RODAPÉ: em granito Cinza Corumbá, h=10cm, e=2cm, polido e lustrado na face e no topo (embutir 1 cm na alvenaria). Acabamento da junção das pedras em meia esquadria;
- PAREDE: cerâmica PEI-III, padrão extra classe A, dimensão 30x60cm, assentada horizontalmente, cor branca, acabamento brilhante, CECRISA, INCEPA ou similar;

OBSERVAÇÕES – ARMÁRIOS

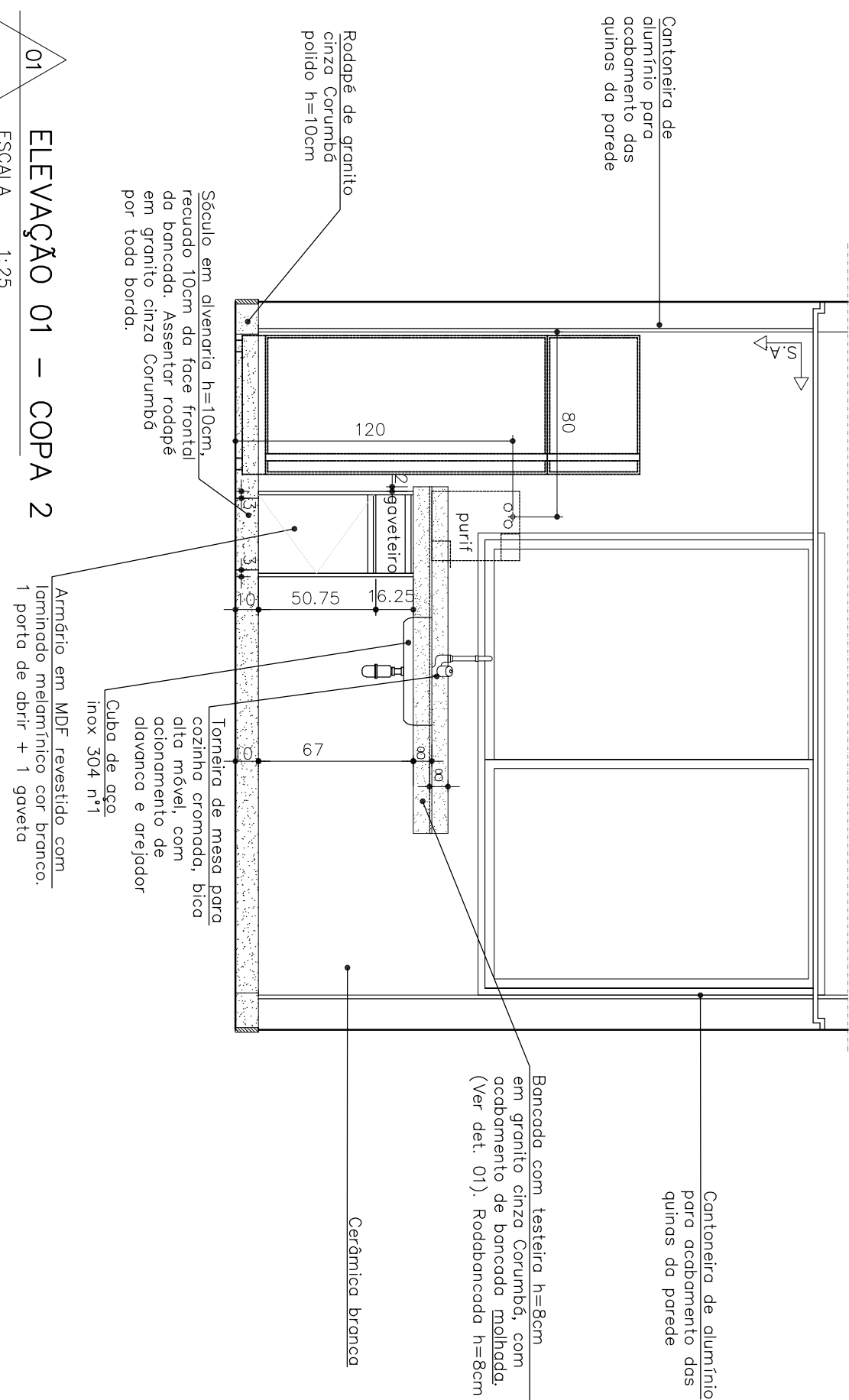
- a) armários de MDF revestidos de laminado melamínico, BP, TX, branco dupla face;
- b) gaveta com correições telescópica;
- c) fundo das gavetas de MDF revestido de laminado melamínico branco;
- d) puxador linear 18 mm, em alumínio fosco (Ref. Neo 35– Neocomponente)
- e) dobradiças de pressão, invisíveis;
- f) fita ABS equivalente ao MDF;
- g) apresentar amostras dos MDF com aplicação do laminado melamínico branco, da fita ABS aplicada e do puxador;
- h) haverá avaliação quanto ao disposto neste projeto, ao acabamento (pregos, parafusos e cola não aparentes, quinas sem arestas, bordas bem coladas, etc.), à resistência e à estabilidade;
- i) devem ser empregados produtos e subprodutos de madeira de origem plantada, ou de origem nativa de procedência legal, certificada ou de manejo florestal sustentável, conforme Decreto 44872/2008 e legislações pertinentes;

PROMOTORIAS DE JUSTIÇA DE

MONTES CLAROS–MG (Av. Cuiá Mangabeira, 355–Galpão)

DETALHAMENTO: ÁREAS MOLHADAS		
DETALHE:	COPA 2	REVISÃO 00
CONTEÚDO:	PLANTA E DETALHES	16/12/2021
DESENHO:	MICHELLE BORGES	FOLHA: 02/04

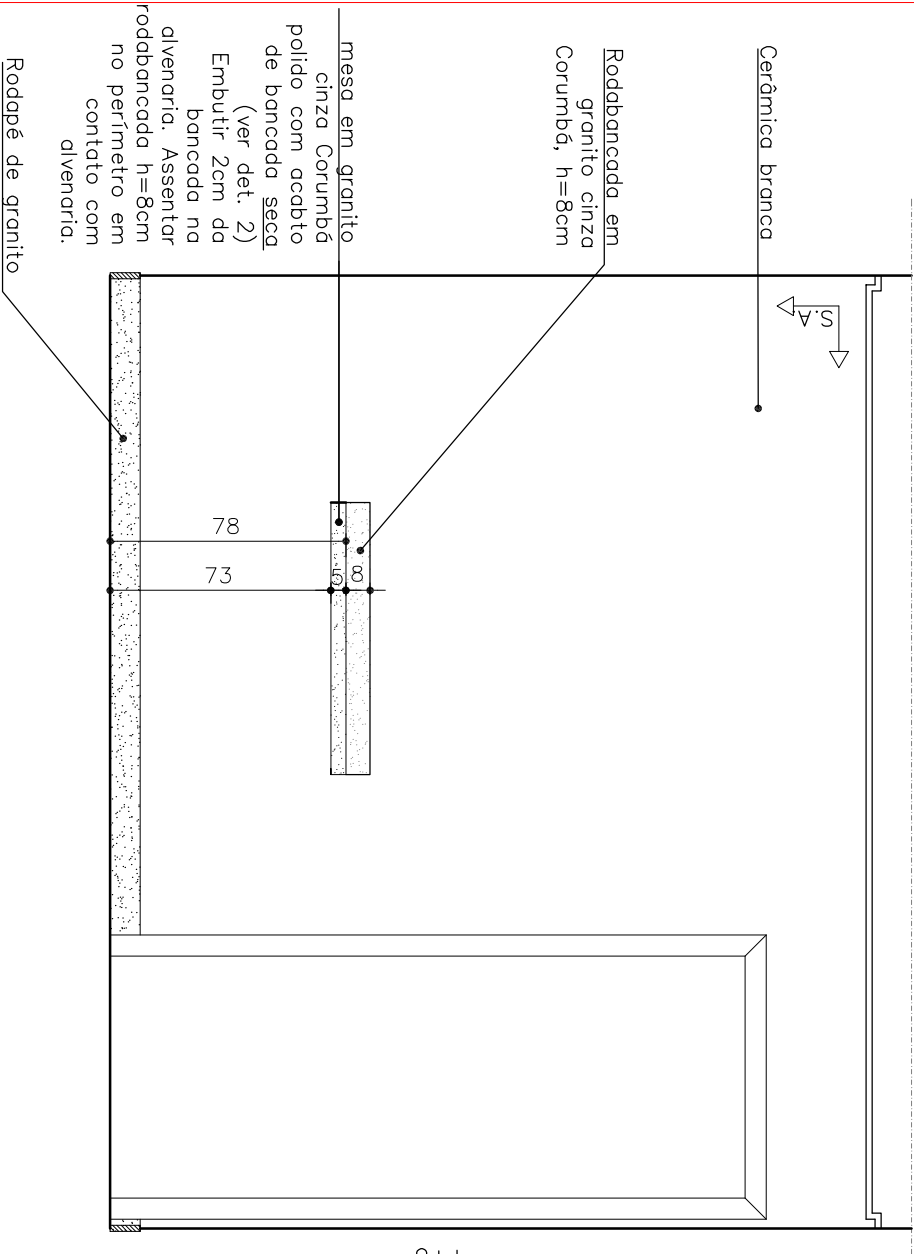
OBSERVAÇÕES:
–CONFERIR MEDIDAS NO LOCAL E CONSULTAR CADERNO DE ESPECIFICAÇÕES E DE LOUÇAS E METAIS;
–PARA MATERIAL SIMILAR AO DA ESPECIFICAÇÃO, DEVE-SE APRESENTAR AMOSTRAS PARA APROVAÇÃO



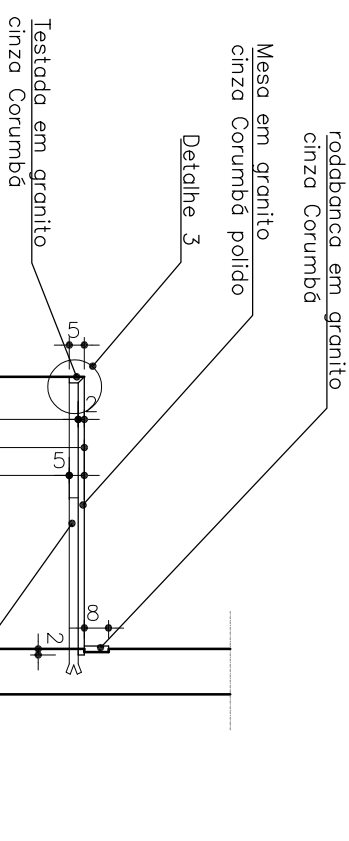
01
ELEVação 01 – COPA 2
ESCALA 1:25

OBSERVAÇÕES:
-CONFERIR MEDIDAS NO LOCAL E CONSULTAR CADERNO DE ESPECIFICAÇÕES E DE LOUÇAS E METAIS;
-PARA MATERIAL SIMILAR AO DA ESPECIFICAÇÃO, DEVE-SE APRESENTAR AMOSTRAS PARA APROVAÇÃO

PROMOTORIAS DE JUSTIÇA DE			
MONTES CLAROS-MG (Av. Cuiá Mangabeira, 355-Galpão)			
DETALHE:		DETALHAMENTO: ÁREAS MOLHADAS	
CONTEÚDO:		COPA 2	REVISÃO 00
DESENHO:		ELEVação	16/12/2021
		MICHELLE BORGES	FOLHA: 03/04



Rodapé de granito cinza Corumbá polido h=10cm



CORTE AA
ESCALA 1:25

01 ELEVÇÃO 02 – COPA 2
ESCALA 1:25

PROMOTORIAS DE JUSTIÇA DE		
MONTES CLAROS–MG (Av. Cuiá Mangabeira, 355–Galpão)		
DETALHE:	COPA 2	REVISÃO 00
CONTEÚDO:	ELEVÇÃO	16/12/2021
DESENHO:	MICHELLE BORGES	FOLHA: 04/04